

Đơn xin

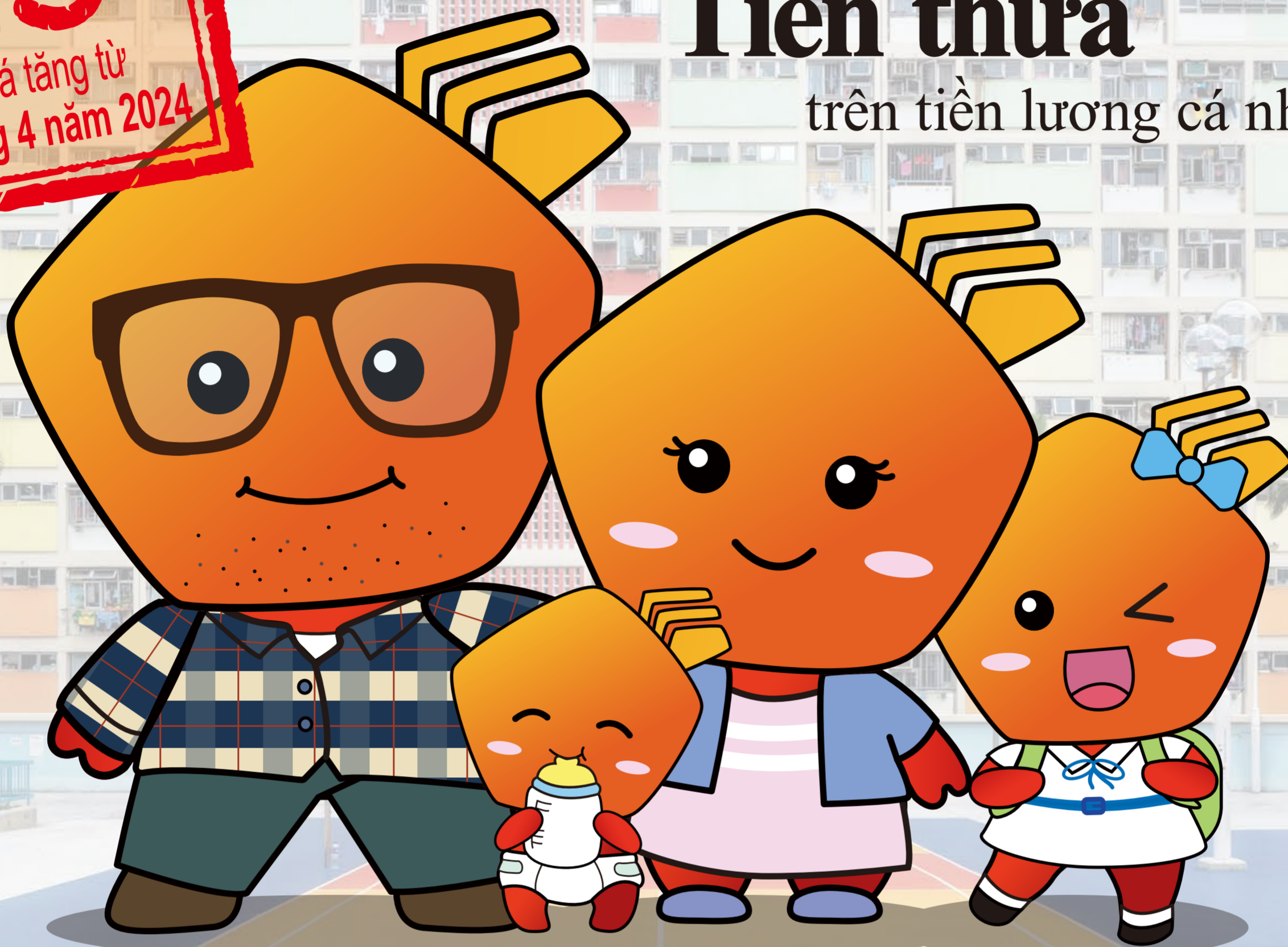
# Trợ cấp Gia đình Lao động



và nhận

## Tiền thừa

trên tiền lương cá nhân



### Tính năng chính



Căn cứ vào hộ gia đình  
( Hộ gia đình một người cũng có thể nộp đơn )



Áp dụng yêu cầu tối thiểu về số giờ làm việc hằng tháng  
( Tổng hợp giờ làm việc của tất cả các thành viên trong gia đình )



Phải kiểm tra thu nhập và tài sản

### Yêu cầu về giờ làm việc hằng tháng

	Hộ gia đình không có cha mẹ đơn thân	Hộ gia đình có cha mẹ đơn thân
Mức cơ bản	Không dưới 144 giờ	Không dưới 36 giờ
Mức trung bình	Không dưới 168 giờ	Không dưới 54 giờ
Mức cao hơn	192 giờ trở lên	72 giờ trở lên

### Trợ cấp hằng tháng

	Phụ thuộc vào thu nhập của hộ gia đình		
	Mức toàn phần	Mức 3/4	Mức 1/2
Trợ cấp cơ bản	\$1,150	\$863	\$575
Trợ cấp trung bình	\$1,380	\$1,035	\$690
Trợ cấp cao hơn	\$1,610	\$1,208	\$805
Trợ cấp con cái trên mỗi trẻ em đủ điều kiện	\$1,610	\$1,208	\$805



Trang web  
[wfa.gov.hk](http://wfa.gov.hk)



Hồ sơ trực tuyến  
[wfa.gov.hk/esub](http://wfa.gov.hk/esub)

Đường dây nóng 24 giờ  
2558 3000



Văn phòng Trợ cấp Gia đình Lao động

Cơ quan Hỗ trợ Tài chính cho Sinh viên và Gia đình Lao động

9/F, 181 Hoi Bun Road, Kwun Tong, Kowloon (Entrance at Tsun Yip Street near Kwun Tong Waterfront)

(April 2024 Vietnamese version)