

اس کے لیے درخواست دیں

# ورکنگ فیملی الاؤنس

اور حاصل کریں

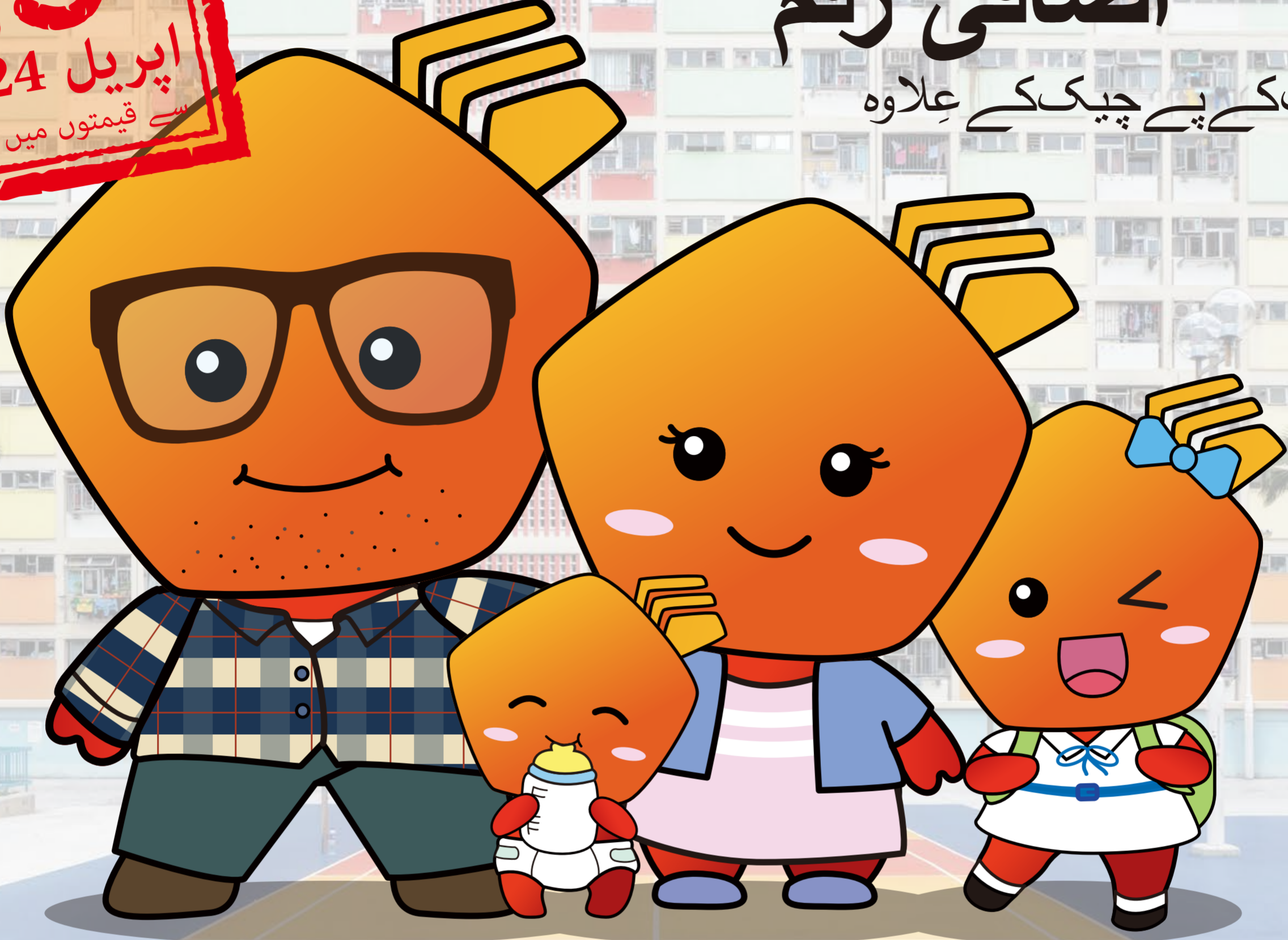
## اضافی رقم

آپ کے بچے کے علاوہ

+15%

اپریل 2024

سے قیمتوں میں اضافہ



### اہم خصوصیات

گھرانے کی بنیاد پر  
(ایک فرد والے گھرانے بھی  
درخواست دے سکتے ہیں)



ماہانہ کام کے اوقات کی کم از کم  
ضرورت کا اطلاق ہوتا ہے  
(کنبے کے تمام ارکان کے اوقات کار کو جمع کیا  
جاتا ہے)



آمدنی اور اثاثہ جات کے  
ٹیسٹ سے مشروط



### ماہانہ اوقات کار کے تقاضے

غیر واحد والدین کا گھرانہ

واحد والدین کا گھرانہ

بنیادی ریٹ  
درمیانہ ریٹ  
اعلیٰ ریٹ

144 گھنٹوں سے کم نہیں  
168 گھنٹوں سے کم نہیں  
192 گھنٹے یا زائد

36 گھنٹوں سے کم نہیں  
54 گھنٹوں سے کم نہیں  
72 گھنٹے یا زائد

### ماہانہ الاؤنسز

انے کی آمدنی پر انحصار کرتے ہوئے

	مکمل ریٹ	3/4 ریٹ	نصف ریٹ
بنیادی الاؤنس	\$1,150	\$863	\$575
درمیانہ الاؤنس	\$1,380	\$1,035	\$690
اعلیٰ الاؤنس	\$1,610	\$1,208	\$805
چائلڈ الاؤنس فی اہل بچہ	\$1,610	\$1,208	\$805



ویب سائٹ  
wfa.gov.hk



برقی طور پر جمع کروانا  
wfa.gov.hk/esub

24 گھنٹے ہاٹ لائن  
2558 3000



ورکنگ فیملی الاؤنس آفس

کام کرنے والا خاندان اور طلبہ کی مالی معاونت ایجنسی

9/F, 181 Hoi Bun Road, Kwun Tong, Kowloon (Entrance at Tsun Yip Street near Kwun Tong Waterfront)

(April 2024 Urdu version)