

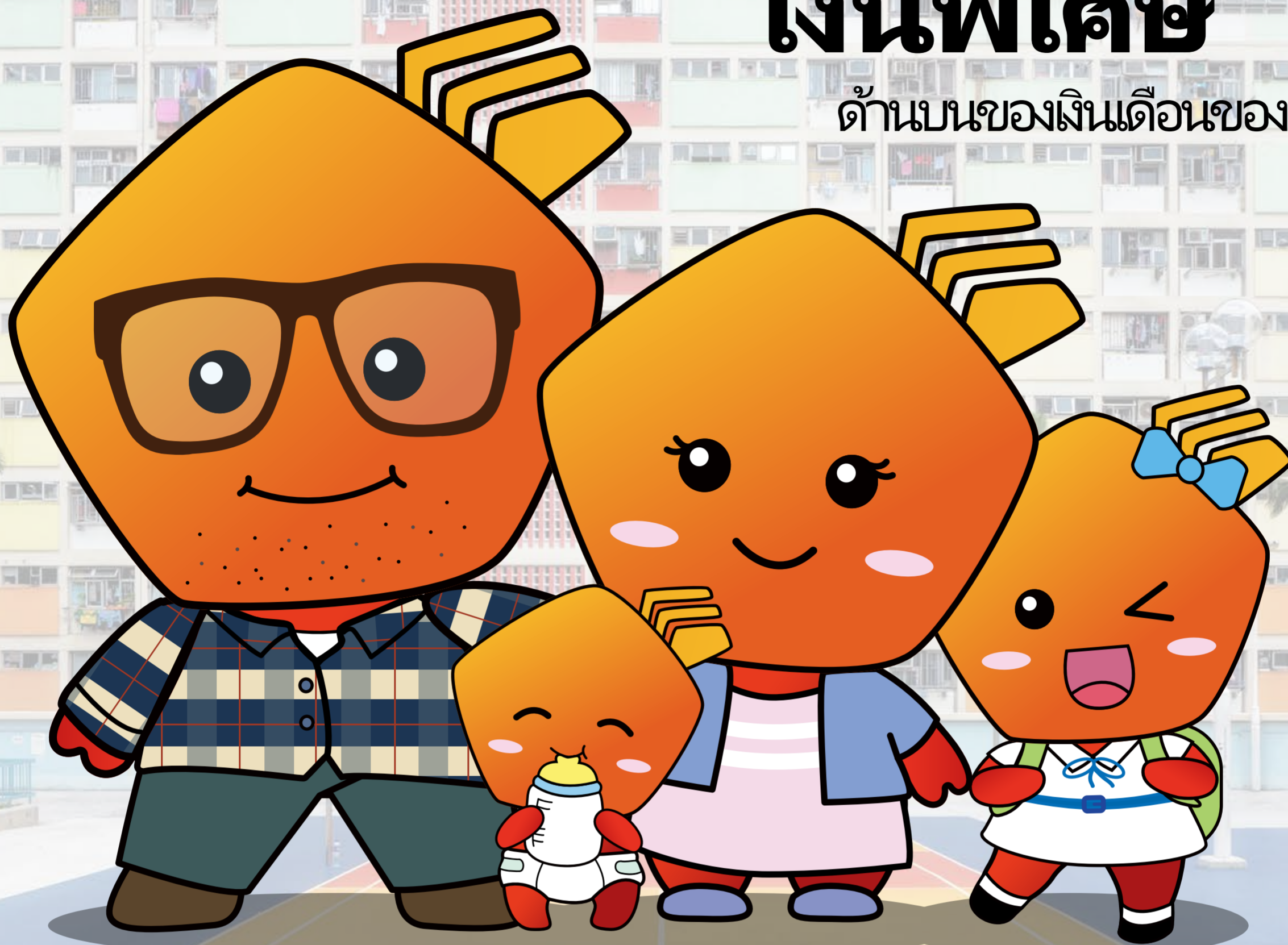
ใช้สำหรับ

เงินช่วยเหลือแก่ครอบครัวผู้ทำงาน

และได้รับ

เงินพิเศษ

ด้านเบบของเงินเดือนของคุณ



คุณสมบัติที่สำคัญ



ตามครัวเรือน
(ครัวเรือนคนเดียวอาจนำไปใช้ได้)



มีข้อกำหนดขั้นต่ำเกี่ยวกับชั่วโมง
ทำงานรายเดือน
(ชั่วโมงการทำงานของสมาชิกในครัวเรือนทั้งหมดจะถูกรวมเข้าด้วยกัน)



ขึ้นอยู่กับ การทดสอบ
รายได้และสินทรัพย์

ข้อกำหนดของชั่วโมงทำงานรายเดือน

	ครัวเรือนที่ไม่ใช่ผู้ ปกครองคนเดียว	ครัวเรือนที่มีพ่อหรือแม่ เลี้ยงเดี่ยว
อัตราขั้นพื้นฐาน	ไม่น้อยกว่า 144 ชม	ไม่น้อยกว่า 36 ชม
อัตราขั้นปานกลาง	ไม่น้อยกว่า 168 ชม	ไม่น้อยกว่า 54 ชม
อัตราขั้นสูง	192 ชั่วโมงขึ้นไป	72 ชั่วโมงขึ้นไป

เงินช่วยเหลือรายเดือน

	ขึ้นอยู่กับรายได้ของครัวเรือน		
	อัตราเต็ม	อัตรา-3/4	อัตราครึ่งหนึ่ง
เงินช่วยเหลือพื้นฐาน	\$1,150	\$863	\$575
เงินช่วยเหลือปานกลาง	\$1,380	\$1,035	\$690
เงินช่วยเหลือสูง	\$1,610	\$1,208	\$805
เงินช่วยเหลือบุตร ต่อ บุตรที่มีสิทธิ แต่ละคน	\$1,610	\$1,208	\$805



เว็บไซต์
wfa.gov.hk



การส่งทางอิเล็กทรอนิกส์
wfa.gov.hk/esub

สายด่วน 24-ชั่วโมง
2558 3000



สำนักงานเงินช่วยเหลือแก่ครอบครัวผู้ทำงาน

องค์กรความช่วยเหลือด้านการเงินสำหรับครอบครัวผู้ทำงานและนักเรียน

9/F, 181 Hoi Bun Road, Kwun Tong, Kowloon (Entrance at Tsun Yip Street near Kwun Tong Waterfront)

(April 2025 Thai version)