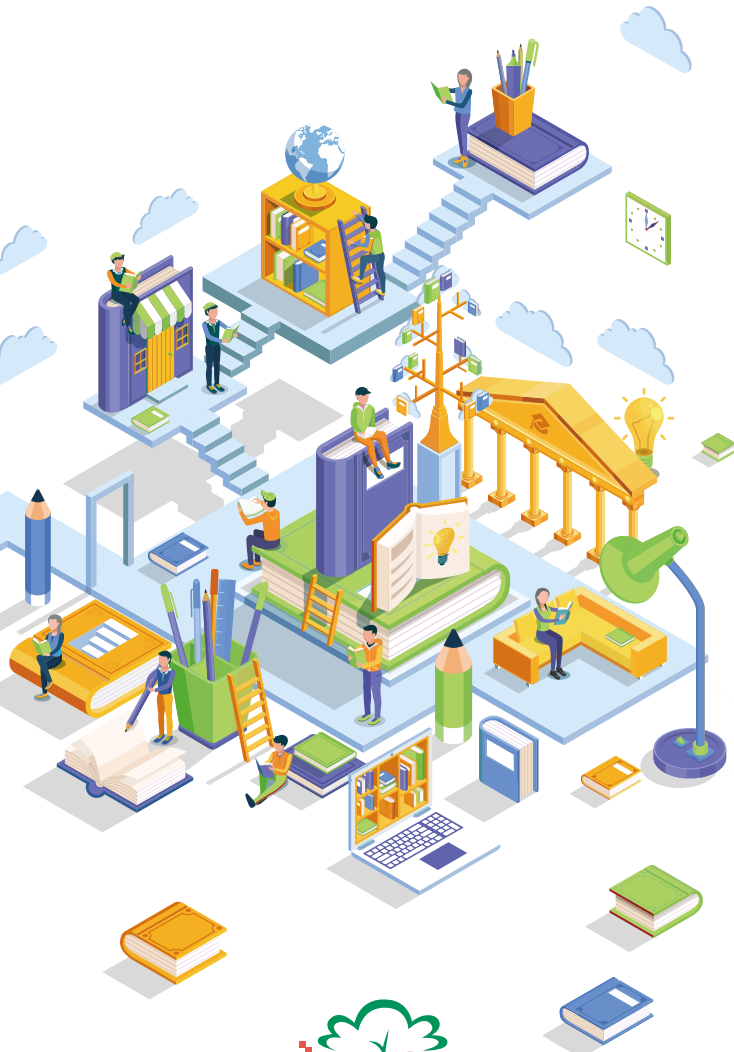


# กองทุนเพื่อการศึกษาต่อ



(Thai)

กองทุนเพื่อการศึกษาต่อ (CEF) มอบเงินอุดหนุนให้แก่  
ผู้ใหญ่ที่มีความทะเยอทะยานที่จะเข้ารับการศึกษาต่อ  
และฝึกอบรม



เพื่อสนับสนุนให้ชาวฮ่องกงพัฒนาตนเองเพิ่มเติม  
รัฐบาลได้เพิ่มเพดานเงินอุดหนุน CEF ไปเป็น 25,000  
ดอลลาร์ต่อคน และยกเลิกการจำกัดอายุสูงสุดตั้งแต่  
วันที่ 1 สิงหาคม 2022



## จำนวนเงินอุดหนุน

(ใช้ได้กับหลักสูตร CEF ที่เริ่มขึ้นในวันที่ หรือหลัง  
วันที่ 1 สิงหาคม 2022)

- (1) เพดานเงินอุดหนุนของ CEF เพิ่มขึ้นจาก 20,000 ดอลลาร์ไปเป็น 25,000 ดอลลาร์ และ
- (2) อัตราส่วนการจ่ายร่วมกันจากผู้เรียนสำหรับเงินช่วยเหลือ 10,000 ดอลลาร์แรกคือ 20% ของค่าธรรมเนียมหลักสูตร และสำหรับเงินอุดหนุน 15,000 ดอลลาร์ที่เหลือคือ 40% ของค่าธรรมเนียมหลักสูตร

“เครื่องคำนวณเงินอุดหนุน” มีอยู่ในเว็บไซต์ CEF เพื่อ  
อำนวยความสะดวกให้ผู้สมัครทำการประเมินจำนวนเงิน  
อุดหนุนที่ผู้สมัครมีสิทธิได้รับ และค่าเล่าเรียนที่ผู้สมัคร  
จะต้องรับผิดชอบ

## หลักเกณฑ์เกี่ยวกับคุณสมบัติ

- (1) ผู้พำนักในฮ่องกงที่มีสิทธิพำนัก หรือมีสิทธิในที่ดิน หรืออยู่ในฮ่องกงโดยไม่มีข้อจำกัด หรือผู้ถือใบอนุญาตเข้าประเทศได้ขาเดียวจากจีนแผ่นดินใหญ่
- (2) มีอายุ 18 ขึ้นไปในขณะที่เริ่มเรียนหลักสูตรของ CEF
- (3) เรียนจบหลักสูตรของ CEF และชำระค่าเล่าเรียนเรียบร้อยแล้ว<sup>หมายเหตุ</sup> รวมไปถึง
- (4) ไม่ได้รับเงินสาธารณะอื่น ๆ หรือความช่วยเหลือทางการเงินภายใต้โครงการเงินทุนสาธารณะสำหรับหน่วยกิตรายวิชา หลักสูตร หรือหน่วยการศึกษาเดียวกัน



หมายเหตุ : ผู้ให้บริการหลักสูตร CEF ทุกคนจะต้องเก็บสะสมค่าเล่าเรียนของหลักสูตร CEF เอาไว้โดยทำการแบ่งชำระในจำนวนเท่ากันทุกรายเดือน ยกเว้นผู้ที่ได้รับการยกเว้นจากกระทรวงแรงงาน และสวัสดิการ

## ขั้นตอนการสมัคร

ผู้สมัครที่มีสิทธิ์ควรกรอกแบบฟอร์มใบสมัคร CEF (SFO 313) และส่งพร้อมกับเอกสารสนับสนุนไปยังสำนักงาน CEF (OCEF) ภายในหนึ่งปี เมื่อเรียนจบหลักสูตรของ CEF

### ใบสมัครในรูปแบบกระดาษ

สามารถรับแบบฟอร์มใบสมัครได้จาก OCEF หรือศูนย์สอบถามข้อมูลของกรมกิจการพลเรือน หรือดาวน์โหลดได้จากเว็บไซต์ CEF (<https://www.wfsfaa.gov.hk/cef/en/index.htm>)

กรอกแบบฟอร์มใบสมัครให้เสร็จสมบูรณ์ พร้อมเอกสารสนับสนุนควรจัดส่งด้วยตนเอง หรือทางไปรษณีย์ไปยัง OCEF ผู้สมัครยังสามารถวางใบสมัครลงในกล่องรับเอกสารที่ชั้น 11 ณ สำนักงานรัฐบาล เฉิง ซา หวาน

### ใบสมัครอิเล็กทรอนิกส์

ผู้สมัครอาจกรอกข้อมูล และส่งแบบฟอร์มใบสมัครออนไลน์ รวมถึงอัปโหลดเอกสารที่กำหนดผ่านทางเว็บไซต์ "GovHK" ได้

ส่งใบสมัครของ CEF ได้ที่

<https://eform.cefs.gov.hk/form/sfo017/en/>

หรือสแกนรหัสคิวอาร์ที่ด้านล่าง



[ใบสมัครออนไลน์ของ CEF](https://eform.cefs.gov.hk/form/sfo017/en/)

## ติดต่อเรา

### ที่อยู่สำนักงาน

Units 07-11, 25/F, CDW Building, 388 Castle Peak Road, Tsuen Wan, New Territories

วัน และเวลาทำการ : จันทร์ ถึง ศุกร์  
8:45 น. to 13:00 น.  
14:00 น. to 17:45 น.  
(ยกเว้นวันหยุดนักขัตฤกษ์)

### สายด่วนสอบถาม ข้อมูลตลอด 24 ชั่วโมง

3142 2277  
(จัดการโดยเจ้าหน้าที่ของ 1823)

### อีเมล

[cef\\_sfo@wfsfaa.org.hk](mailto:cef_sfo@wfsfaa.org.hk)

### เว็บไซต์

<https://wfsfaa.gov.hk/cef>

\* หลักสูตรที่เริ่มขึ้นก่อนวันที่ 1 สิงหาคม 2022 จะได้รับการดำเนินการตามข้อกำหนดที่มีอยู่ก่อนหน้านี้



(สิงหาคม 2022)